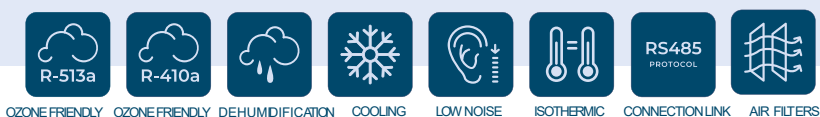
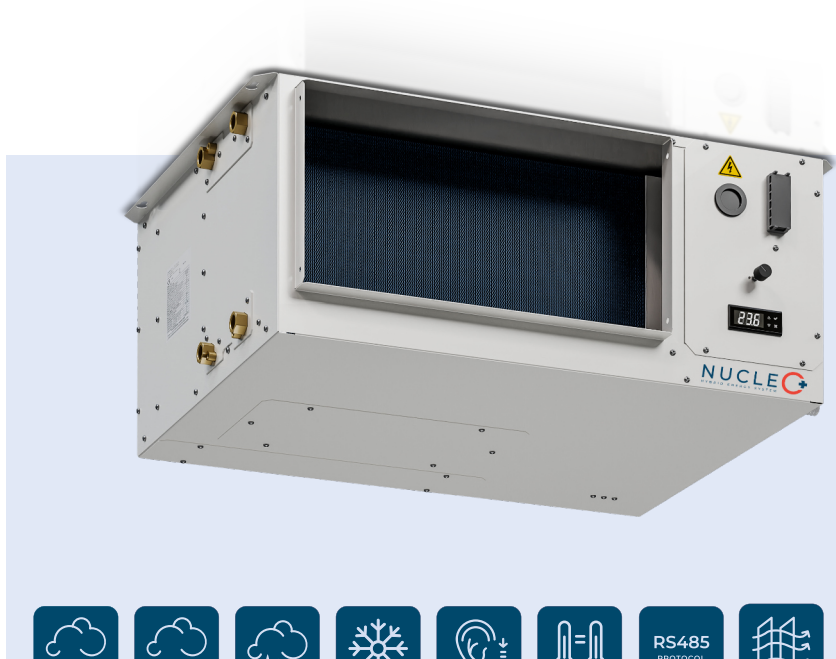


CODICE PRODOTTO:

40_RS

CATEGORIA:

DEUMIDIFICAZIONE



DI SERIE:

- Display grafico in macchina
- Sonda temperatura a bordo (versione I)
- Ventilatori elettronici brushless a portata regolabile
- Segnalazione allarmi
- Sbrinamento automatico

OPZIONI:

- Igrostatato meccanico a parete
- Igrostatato elettronico da incasso
- Igrostatato elettronico doppio stadio
- Crono-termo-igrostatato estate/inverno
- Flangia di mandata
- Kit flangia aspirazione
- Filtro alta efficienza
- Seriale RS485 modbus
- Display touch con sonde T/RH
- Plenum di mandata

DEUMIDIFICATORI ORIZZONTALI PER SISTEMI RADIANTI

I deumidificatori della serie RS orizzontali canalizzabili da controsoffitto, sono concepiti per l'utilizzo in ambienti civili, residenziali e commerciali ad elevato carico latente in cui sia richiesto un funzionamento 24 h/day. Sono particolarmente indicati negli edifici in cui il raffrescamento dell'ambiente viene effettuato tramite sistemi radianti quali pavimenti, pareti o soffitto. I deumidificatori Nucleo Plus possono essere collegati e supervisionati con porta seriale Modbus RS485.

Nell' unità RS 050 viene utilizzato gas refrigerante R-513a.

Nell' unità RS 100 viene utilizzato gas refrigerante R-410a.

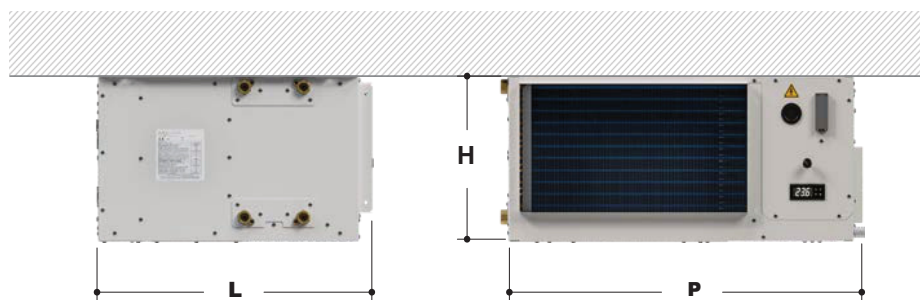
I deumidificatori RS sono dotati di ventilatore elettronico EC a portata regolabile con potenziometro.

La gamma RS si compone di 3 versioni: A – I – W

A = Versione ad aria neutra (isotermica): con la sigla **"A"** si identifica il deumidificatore isotermico ad aria neutra. L'aria in uscita è alla stessa temperatura dell'aria in entrata.

I = Versione con Integrazione in freddo: con la sigla **"I"** si identifica il deumidificatore che ha la possibilità di aggiungere potenza in freddo all'impianto radiante. I modelli **"I"** permettono al bisogno di raffrescare l'aria come un normale condizionatore.

W = Versione ad acqua: con la sigla **"W"** si identifica il deumidificatore idronico ad acqua refrigerata, privo di compressore e quindi particolarmente silenzioso. L'aria in uscita è sempre più fredda di quella in entrata. La versione **"W"** fornisce aria condizionata in estate e riscaldamento in inverno.



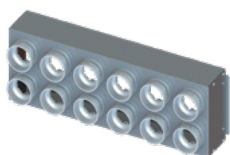
SCHEDA TECNICA

		RS 050 A	RS 050 I	RS 050 W	RS 100 A	RS 100 I	RS 100 W
Capacità di deumidifica	L/gg	48	48	50	100	100	120
Portata aria	m ³ /h	600	600	600	1000	1000	1000
Prevalenza utile	Pa	150	150	150	150	150	160
Potenza frigorifera	W	isotermica	3360	3650	isotermica	6800	7700
Livello pressione sonora	dB(A)	43	43	43	46	46	44
Alimentazione elettrica	V/ph/HZ	230/1 ~ + N/50			230/1 ~ + N/50		
Dimensione L x P x H	mm	760 x 650 x 350			1000 x 600 x 450		
Peso	kg	52	55	35	80	82	65

Tutti i valori sono riferiti alle seguenti condizioni:

Temperatura Aria 26°C, Umidità Relativa 65%, Temperatura Acqua 15°C

ACCESSORI



**GAMMA PLENUM
DI MANDATA**



- Display touch con sonde T/RH
- Display touch a colori con sonde T/RH/IAQ
- Sonde T/RH a bordo

**CONTROLLO
TOUCH**



**GAMMA PLENUM
DI ASPIRAZIONE**

NUCLEO PLUS

Sistemi energetici ibridi

T: +39 0422 303411

E: info@nucleoplus.it

W: www.nucleoplus.it

Viale della Repubblica, 235
31100 - Treviso (TV)