

**RCE/RFE**

**CODICE PRODOTTO:**

40\_RCE/RFE

**CATEGORIA:**

RECUPERATORI DI CALORE



HEAT RECOVERY FREE COOLING AIR FILTERS CONNECTION LINK VARIABLE SPEED

## RECUPERATORI VERTICALI AD INCASSO

Sistema verticale di ventilazione meccanica ad incasso con recuperatore di calore ad altissima efficienza.

Il modello RCE prevede la mandata a soffitto, mentre il modello RFE prevede la mandata verso il pavimento. Entrambi garantiscono una buona qualità dell'aria negli ambienti, oltre all'indispensabile ricambio d'aria dell'edificio, riducendo al minimo i consumi. Il free-cooling, presente di serie su RCE e RFE, aumenta ulteriormente l'efficienza stagionale del sistema.

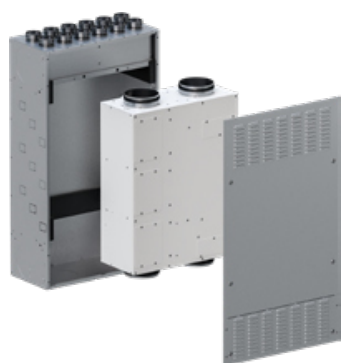
La qualità dell'aria, la temperatura e l'umidità sono elementi fondamentali per il comfort, soprattutto nel periodo invernale quando l'apertura delle finestre per il ricambio dell'aria comporta una notevole dispersione di calore e un disagio per gli occupanti.

Lo stesso Parlamento Europeo ha legiferato in materia citando la ventilazione come un "bisogno" dell'edificio. Tale "bisogno" si scontra però con la necessità di migliorare le prestazioni energetiche degli edifici al fine di ridurre al minimo i consumi.

La ventilazione meccanica controllata con recuperatore di calore RCE e RFE di Nucleo Plus è la migliore soluzione per ridurre il fabbisogno energetico dell'abitazione migliorandone allo stesso tempo la salubrità degli ambienti.

I recuperatori di calore verticali da incasso ad altissima efficienza della serie RCE e RFE sono stati concepiti per l'utilizzo in ambienti residenziali e commerciali, quest'ultimi di piccole dimensioni.

L'installazione verticale ad incasso permette di ridurre lo spessore del controsoffitto, garantendo elevate performance.



**RCE 022**



**RFE 022**

## SCHEDA TECNICA

		RCE - RFE	
		016	022
Portata aria nominale	m <sup>3</sup> /h	160	220
Efficienza (1)	%	90	90
Potenza termica recuperata inverno (1)	W	1208	1662
Potenza termica recuperata estate (2)	W	416	572
Potenza assorbita massima (3)	W	74	90
Corrente assorbita massima (3)	A	1	1,5
Alimentazione elettrica	V/Ph/HZ	230/1 ~ + N/50	230/1 ~ + N/50
Prevalenza statica utile velocità massima	Pa	160	160
Limite temperatura stoccaggio	°C	-10/ +43	-10/ +43
Limite umidità stoccaggio	% UR	90	90
Peso	kg	27	33

(1) L'efficienza e la potenza termica recuperata in inverno sono dichiarate con aria ambiente +20 °C 50% UR e aria esterna -5 80% UR.

(2) La potenza termica recuperata in estate è dichiarata con aria ambiente +26 °C 50% e aria esterna + 35 °C 70% UR.

(3) Valore totale massimo, comprensivo dei due ventilatori e dell'elettronica.

	016	022
Display grafico di regolazione a muro con sonda temperatura	-	OPZIONE DISPONIBILE
Display grafico di regolazione a muro con sonda temperatura e umidità	-	OPZIONE DISPONIBILE
Regolazione 3 velocità	SERIE	-
Regolazione multi-velocità	-	SERIE
Modalità turbo	-	SERIE
Programmazione a fasce orarie	-	SERIE
Ventilatori elettronici con motore brushless ed inverter incorporato	SERIE	SERIE
Segnalazione temporizzata filtri sporchi	SERIE	SERIE
Segnalazione anomalia	SERIE	SERIE
Sbrinamento automatico intelligente	SERIE	SERIE
Free-cooling / free-heating	SERIE	SERIE
Scheda seriale RS485 - Modbus	-	SERIE
Set filtri aria alta efficienza	OPZIONE DISPONIBILE	OPZIONE DISPONIBILE
Cavo schermato di collegamento display da 5, 10 o 20 metri	-	OPZIONE DISPONIBILE
Sonda CO2	-	OPZIONE DISPONIBILE
Controllo ionizzatore	-	SERIE

## ACCESSORI



**DISPLAY  
REMOTO**



**GAMMA  
CASSERI**